

Sider Rider PRO

INSTRUKCJA OBSŁUGI



Przeczytaj całą instrukcję przed montażem i użyciem produktu.

ZACHOWAJ INSTRUKCJĘ DO UŻYTKU W PRZYSZŁOŚCI.

Side Rider Pro służy do wygodnego transportu rodzeństwa w połączeniu z wózkiem.

Side Rider Pro można przymocować do większości wózków dziecięcych i spacerowych. Przed użyciem Ridera prosimy o dokładne zapoznanie się z niniejszą instrukcją obsługi. Nieprawidłowe użycie może zagrozić bezpieczeństwu Twojego dziecka.

Uwaga:

- **Rider jest przeznaczony dla dzieci powyżej 15 miesięcy i wadze do 25 kg.**
- **Rider jest przeznaczony do wózków dziecięcych i spacerowych.**



Ważne instrukcje bezpieczeństwa :

- **Podczas cofania/ manewrowania wózkiem dziecięcym należy pozwolić dziecku wysiąść.**
- **Podczas pokonywania ostrych zakrętów ,przeszkód takich jak krawężniki lub jazdy po wyboistych ścieżkach (np. bruku) konieczne jest ręczne ustabilizowanie Ridera na oparciu!**
 - **W przeciwnym razie Side Rider Pro może się przewrócić!**

- Do montażu musi być dostępna odpowiednia wolna przestrzeń na ramie.
- W przypadku problemów ze zgodnością należy skontaktować się z producentem.

INSTRUKCJA SKŁADANIA:

Wyjmij wszystkie komponenty części z pudełka i sprawdź, czy są kompletne, zgodne z listą części. W przypadku braku części skontaktuj się ze sprzedawcą.

LISTA CZĘŚCI		
<p>Podwozie * 1 (ze śrubą i nakrętką M6)</p> 	<p>Górna część uchwytu*1</p> 	<p>Śrubki i nakrętki M5 * 2</p> 
<p>Siedzenie * 1</p> 	<p>Daszek przeciwsłoneczny *1</p> 	<p>Kierownica* 1 (ze śrubą i nakrętką M6)</p> 
<p>Łącznik *1</p> 	<p>Błotniki*2</p> 	<p>Tylne koła *2</p> 
<p>Narzędzia*1 Śruba M4 (do błotnika)*2</p> 		

Montaż

1. Połącz górną część uchwyty z podwoziem i przymocuj zgodnie z instrukcją.
2. Naciśnij przycisk (1) i podnieś uchwyt do całkowitego wysunięcia.
3. Pociągnij przednią część podwozia do góry, aż usłyszysz kliknięcie, aby rozłożyć Side Rider Pro.
4. Zamontuj błotnik na nadkolu za pomocą 2 śrub M4. Przed użyciem upewnij się, że jest dobrze dokręcony.
5. Montaż i demontaż tylniego koła
Włóż sworzeń koła do obudowy tylniego koła, aż usłyszysz kliknięcie, aby zamontować koło. Delikatnie pociągnij, aby upewnić się, że jest dobrze zamocowany. Przed użyciem upewnij się, że oba tylne koła są dobrze zamontowane.
Pociągnij stworzeń na tylnej osi, aby zdjąć koło z tylnej obudowy.
6. Montaż siedziska
Połącz siodełko ze sztycą i przymocuj je za pomocą śruby M6 i nakrętki M6. Przed użyciem upewnij się, że jest dobrze dokręcone.
Dostosuj go do żądanej wysokości siedziska i solidnie przymocuj za pomocą śrub i nakrętek.
7. Montaż uchwyty kierownicy
Połączyć uchwyt ze słupkiem uchwyty i skrócić je śrubą M6 i nakrętką M6. Przed użyciem upewnij się, że jest dobrze dokręcony!
8. Montaż daszku przeciwsłonecznego
Włóż daszek w otwory z boku siedziska, jak pokazano na instrukcji.
Przesuń go w dół, aby upewnić się, że jest bezpiecznie

Podłączenie Side Rider

1. Podłącz złącze po jednej stronie wózka. Znajdź odpowiednie miejsce dla swojego wózka I dokręć go mocno, jhak pokazano na instrukcji.
2. Dopasuj Side Rider poziomo do położenia I wyreguluj złącze, aby je dokręcić, jak pokazano na instrukcji.



Uwaga:

Proszę zwrócić uwagę na prawidłowe zamocowanie – w przeciwnym razie: ryzyko przewrócenia!

Hamulec

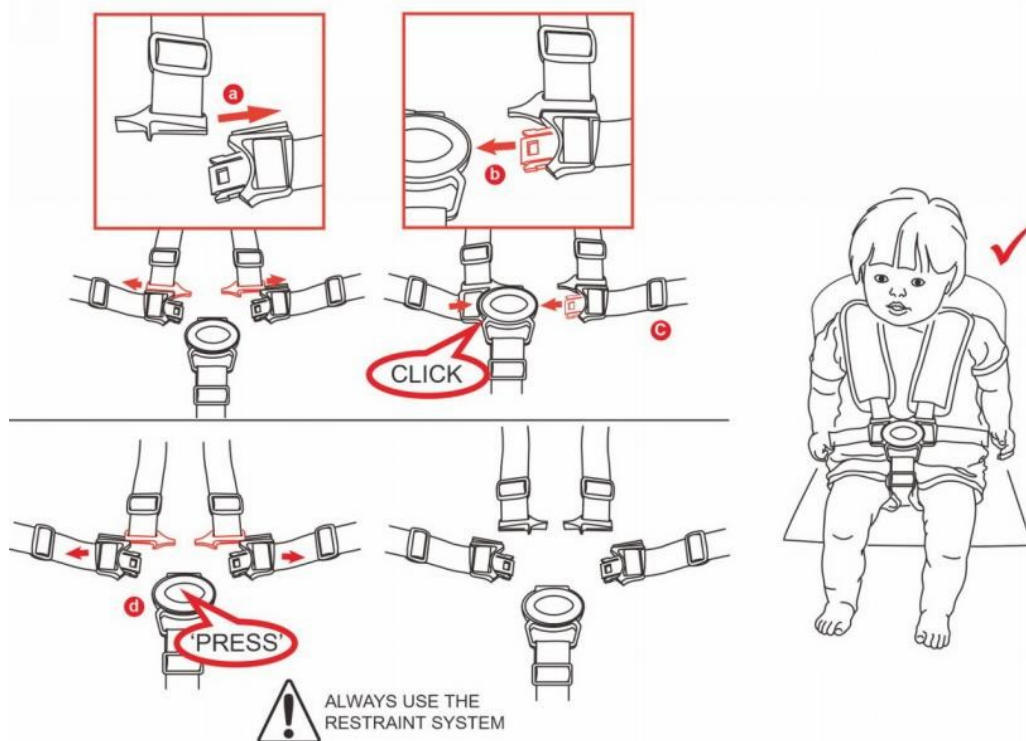
Wciśnij pedał hamulca, aby włączyć hamulec. Podnieś pedał do góry, aby go zwolnić.

Pasy bezpieczeństwa

OSTROŻNIE: TWOJE DZIECKO MUSI BYĆ ZAWSZE ZAPIĘTE, GDY JEST W DOSTAWCE!

Zapinanie pasów bezpieczeństwa: Wsuń każdy pas bezpieczeństwa na ramię (a) do odpowiedniego kanału na górze każdego występu pasa bocznego. Włóż każdy zakończony zaczep do środka obudowy klamry zaciskowej.

(b) Ostrożnie wyreguluj pasy bezpieczeństwa, aby dobrze przylegały do dziecka, regulując suwaki.



(c) Znajduje się na każdym pasie bezpieczeństwa.

Pasy bezpieczeństwa powinny być dopasowane do ciała dziecka, na tyle dobrze, aby dziecko nie mogło wysunąć się z pasów, ale jednocześnie na tyle luźno, aby nie powodować dyskomfortu.

Rozpinanie pasów bezpieczeństwa:

Naciśnij środkowy przycisk na obudowie (D). Spowoduje to zwolnienie obu bocznych pasów z centralnej obudowy. Pasy naramienne i biodrowe odłączą się automatycznie od siebie.

Regulacja oparcia.

Naciśnij i przytrzymaj przycisk regulacji, aby przesunąć oparcie do tyłu, jak pokazano na ilustracji. Oparcie można regulować w jednej części, jak pokazano na ilustracji.

Odłączenie Side Ridera

Naciśnij przycisk pod sprzęgłem i pociągnij na zewnątrz, aby zdjąć Side Ridera z wózka, jak pokazano na ilustracji.

Instrukcja bezpieczeństwa:

- Nie używaj Side Ridera, dopóki Twoje dziecko nie będzie mogło siedzieć samodzielnie i bez pomocy. Dzieci można przewozić na dostawce wyłącznie w pozycji siedzącej.
- Złącze Side Ridera jest dozwolone wyłącznie na tylnej (od strony pchającej) ramie wózka.
- Zwróć uwagę na prawidłowy montaż, gdyż w przeciwnym razie zarówno dostawka, jak i wózek mogą się przewrócić.
- Wysadź dziecko z Side Ridera przed jazdą po krawężniach pasa, schodach, stromych uliczkach, ciasnych zakrętach lub do tyłu.
- Mogą istnieć pewne typy wózków, dla których Side Rider nie jest odpowiedni, ponieważ łącznik nie może być trwale przymocowany do konstrukcji ramy.
- **Przed wyruszeniem w każdą podróż sprawdź, czy Side Rider jest prawidłowo podłączony do wózka.**
- Od czasu do czasu sprawdzaj, czy wszystkie śruby i mocowania produktu są dobrze osadzone i czy wszystkie części wózka są w porządku.
- Nie wprowadzaj żadnych zmian w Side Rider, aby uniknąć narażania jego bezpieczeństwa.
- W przypadku ewentualnych uszkodzeń urządzenia należy stosować wyłącznie oryginalne części zamienne producenta.
- Side Rider nie nadaje się do użytku na śniegu lub miękkich nawierzchniach.
- Używaj Side Ridera wyłącznie na równych, twardych powierzchniach!
- Od czasu do czasu czyść wszystkie części i koła ciepłą wodą z mydłem.
- Opakowanie należy trzymać z dala od dzieci, ponieważ istnieje ryzyko uduszenia.
- Poza powyższym należy ściśle przestrzegać instrukcji producenta wózka.
- Należy starannie zachować instrukcję obsługi dla ewentualnych kolejnych użytkowników.



OSTROŻNIE:

- Korzystanie z tego produktu jest dopuszczalne tylko wtedy, gdy w wózku siedzi jedno dziecko, a drugie jest w dostawce Side Rider i jeśli rączka wózka mocno jest trzymana obiema rękami przez osobę dorosłą.

- **Przed jazdą upewnij się, że Side Rider jest bezpiecznie i stabilnie przymocowany do wózka .**
- **Wszystkie cztery koła powinny równomiernie dotykać podłoża, zawsze ustawiaj Side Ridera odpowiednio na równym podłożu.**
- Side Rider nie jest zabawką: nigdy nie zostawiaj dziecka bez opieki!
- Z Side Ridera można korzystać tylko wtedy, gdy dziecko siedzi.
- Z dostawki nie wolno korzystać podczas joggingu lub jazdy na łyżwach z wózkiem.

Podczas cofania/manewrowania/ dostawką należy pozwolić dziecku zejść z dostawki.



Podczas pokonywania ostrych zakrętów, pokonywania przeszkód(np. krawężników) lub jazdy po wyboistych ścieżkach (np. bruku) konieczne jest ręczne ustabilizowanie dostawki Side Ridera na oparciu! W przeciwnym razie dostawka może się przewrócić!

- Dostawka Side Rider przeznaczona jest dla dzieci powyżej 15 miesiąca życia i o maksymalnej wadze do 25 kg.
- Aby zapewnić bezpieczeństwo i funkcjonalność urządzenia, należy unikać wszelkich przeciążeń i pod żadnym pozorem nie używać go do transportu innych przedmiotów.